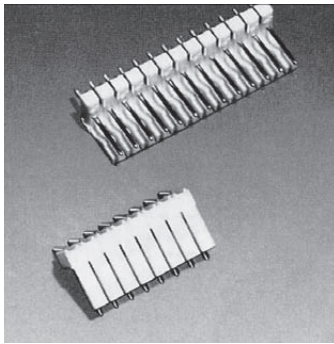


Serie MF/ML/MP/MW 100

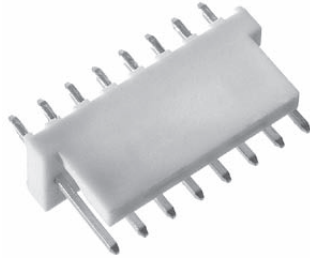
Series MF/ML/MP/MW 100

2- bis 36- polige Stiftleisten im Raster 2,54 mm, Lötanschlüsse.

2.54 mm Headers available in 2 – 36 circuits, Solder tails.

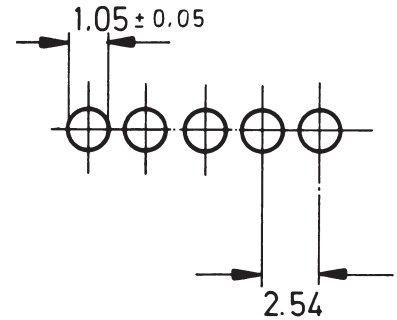


brechbar / breakable

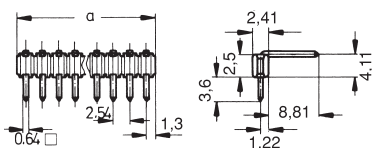


nicht brechbar / not breakable

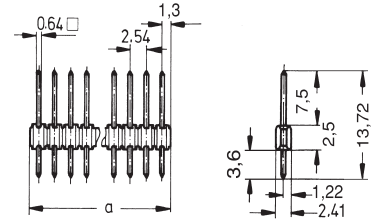
Lochbild – Raster 2,54 mm
Leiterplattenstärke = 1,6 mm
Printed Circuit Layout
PCB thickness = 1,6 mm



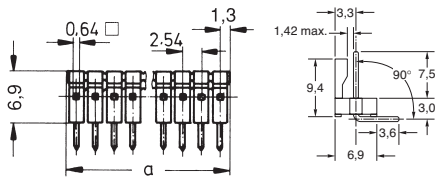
MFAS100...
Abgewinkelt
Angled



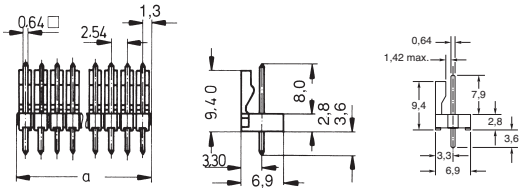
MFSS100...
Gerade
Straight



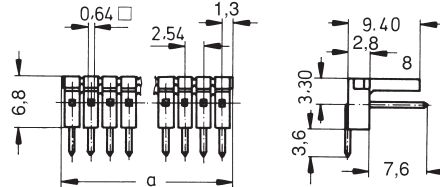
MLAS100...
Abgewinkelt mit
Verriegelung und
Polarisierung
Angled Locking and
Polarization



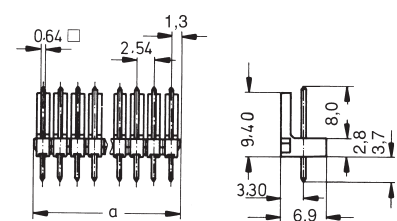
MLSS100...
Gerade mit
Verriegelung und
Polarisierung
Straight with
Locking and
Polarization



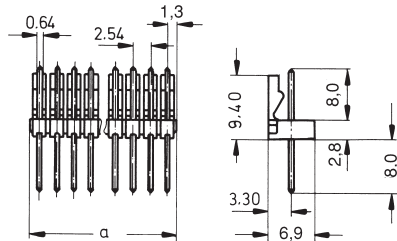
MPAS100...
Abgewinkelt mit Polarisierung
Angled Polarising



MPSS100...
Gerade mit Polarisierung
Straight Polarizing



MWWS100...
Übergabestecker für fliegende
Verbindungen
In-line Splice



Abmessungen / Dimensions

	Polzahl / No. of Circuits																																			
	2	3	4	5	6	7	8	9	10	11	12	13	14	15	16	17	18	19	20	21	22	23	24	25	26	27	28	29	30	31	32	33	34	35	36	
a	5,08	7,62	10,16	12,70	15,24	17,78	20,32	22,86	25,40	27,94	30,48	33,02	35,56	38,10	40,64	43,18	45,72	48,26	50,80	53,34	55,88	58,42	60,96	63,50	66,04	68,58	71,12	73,66	76,20	78,74	81,28	83,82	86,36	88,90	91,44	
MLSS/MLAS	A nicht brechbar / not breakable												B brechbar / breakable																							
MFSS/MPSS/MFAS/MPAS/MWWS	B brechbar / breakable																																			

Bestell-Nummern³⁾ / Part Number³⁾

Polzahl / No. of Circuits 2, 3, 4, 5, 6, 7, 8, 9, 10, 11, 12, 13, 14, 15, 16, 17, 18, 19, 20, 21, 22, 23, 24, 25, 26, 27, 28, 29, 30, 31, 32, 33, 34, 35, 36						
Ausführung / Description / Désignation / Descrizione						
Gerade Straight	Gerade mit Verriegelung und Polarisierung Straight with Locking and Polarizing	Gerade mit Polarisierung Straight Polarizing	Übergabestecker für fliegende Verbindungen In-line Splice	Abgewinkelt Angled	Abgewinkelt mit Verriegelung und Polarisierung Angled Locking and Polarizing	Abgewinkelt mit Polarisierung Angled Polarizing
MFSS100-□ ³⁾ -□ ⁴⁾	MLSS100-□ ³⁾ -□ ⁴⁾	MPSS100-□ ³⁾ -□ ⁴⁾	MWWS100-□ ³⁾ -□ ⁴⁾	MFAS100-□ ³⁾ -□ ⁴⁾	MLAS100-□ ³⁾ -□ ⁴⁾	MPAS100-□ ³⁾ -□ ⁴⁾

³⁾ Polzahl / No. of Poles ⁴⁾ Verpackungseinheit / Packing Quantity